

ОБЩИЕ СВЕДЕНИЯ

Решетка вентиляционная наружная с неподвижными жалюзи предназначена для подачи и удаления воздуха в системах вентиляции, кондиционирования воздуха и воздушного отопления.

Примечание: внешний вид профиля позволяет применять решетки без покраски. По желанию Заказчика возможна окраска в любой цвет по каталогу RAL.

Решетка VKR(A) с покраской при габаритных размерах больше чем 1500x1200 мм состоит из 2-х частей (поставляется как две отдельные решетки), которые стыкуются с помощью соединительного швеллера.

Максимальный размер решетки без покраски 2000x2000 мм, решетки больших размеров изготавливаются в виде кассет из нескольких решеток.

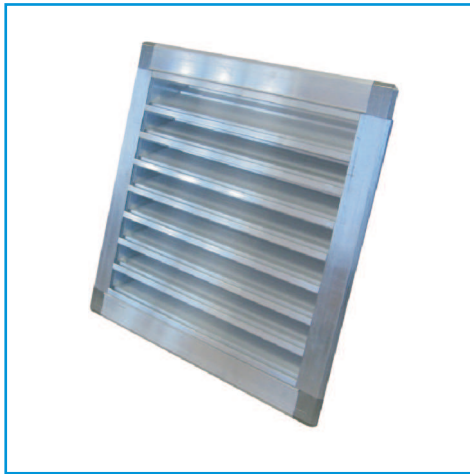
Решетка VKR(A) изготавливается из профиля 50, если В и Н < 1000 мм.

Решетка VKR(A) изготавливается из профиля 100, если В или Н ≥ 1000 мм.

Высота решетки Н должна быть кратна 50 мм, если В и Н < 1000 мм.

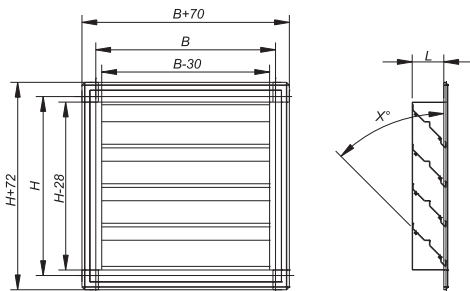
Высота решетки Н должна быть кратна 100 мм, если В или Н ≥ 1000 мм.

Шаг изменения размера В - 5 мм.



Решетка алюминиевая VKR(A)

СХЕМА КОНСТРУКЦИИ АЛЮМИНИЕВОЙ РЕШЕТКИ



Обозначения на схеме

В - ширина монтажного проема, мм;

Н - высота монтажного проема, мм;

L - толщина решетки, мм;

X - угол наклона жалюзи.

Если В и Н < 1000 мм - L = 47,5 мм X = 50°
 Если В или Н ≥ 1000 мм - L = 80 мм X = 45°

ПОДБОР АЛЮМИНИЕВЫХ РЕШЕТОК

Подбор решеток заключается в выборе размеров решетки в зависимости от расхода и направления движения воздуха через решетку, а также, размеров монтажного отверстия.

Предполагается следующая методика подбора:

1. Расчет площади сечения решетки: $F_0 = (B-30) \cdot (H-28)$,

где В – предполагаемая ширина монтажного проема (м),

Н – предполагаемая высота монтажного проема (м).

2. Расчет скорости воздуха в сечении решетки: $v = L / (3600 \cdot F_0)$,

где L – расход воздуха (м³/ч).

3. Расчет потери давления: $\Delta p = \xi \cdot \rho \cdot v^2 / 2$,

где ρ – плотность воздуха (кг/м³),

ξ – коэффициент местного сопротивления решетки (ξ=9 для воздухозабора, ξ=11 для выброса воздуха).

ПЛОЩАДЬ ЖИВОГО СЕЧЕНИЯ РЕШЕТОК VKR(A), м²

Н, мм	В, мм								
	200	300	400	500	600	700	800	900	1000
200	0,0146	0,0244	0,0341	0,0439	0,0536	0,634	0,0731	0,0829	0,0926
300	0,0244	0,0406	0,0569	0,0731	0,0894	0,1056	0,1219	0,1381	0,1544
400	0,0341	0,0569	0,0796	0,1024	0,1251	0,1479	0,1706	0,1934	0,2162
500	0,0439	0,0731	0,1024	0,1406	0,1609	0,1901	0,2194	0,2486	0,2779
600	0,0536	0,0894	0,1251	0,1609	0,1966	0,2324	0,2681	0,3039	0,3396
700	0,0634	0,1056	0,1479	0,1901	0,2324	0,2746	0,3169	0,3591	0,4014
800	0,0731	0,1219	0,1706	0,2194	0,2681	0,3169	0,3656	0,4144	0,4631
900	0,0829	0,1381	0,1934	0,2486	0,3039	0,3591	0,4144	0,4696	0,5249
1000	0,0926	0,1544	0,2162	0,2779	0,3396	0,4014	0,4631	0,5249	0,5866

СТРУКТУРА ОБОЗНАЧЕНИЯ ПРИ ЗАКАЗЕ

VKR(A)-ВxН-...
 Наименование решетки
 Размер монтажного проема (ширина и высота), мм
 Цвет решетки по каталогу RAL

ОБЩИЕ СВЕДЕНИЯ

Особенностью данной решетки является низкое аэродинамическое сопротивление, улучшенный дизайн, простота конструкции.

Стандартный цвет - белый RAL9016. По желанию Заказчика возможна окраска в любой цвет по каталогу RAL.

Решетка крепится к стене видимым болтовым соединением.

Минимальные размеры решетки 100x100 мм.

Максимально возможные размеры решетки 1000x750 мм. Решетки больших размеров изготавливаются в виде кассет из нескольких решеток.

Шаг изменения размеров - 5 мм.

Угол наклона жалюзи - 30°.

Решетка RAL9016 оклеена защитной пленкой, которую необходимо удалить после монтажа.

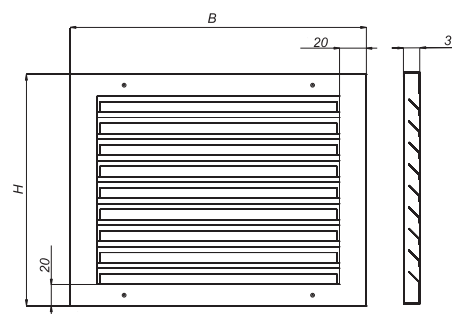


Решетка декоративная VKR(D)

СХЕМА КОНСТРУКЦИИ ДЕКОРАТИВНОЙ РЕШЕТКИ

Обозначение на схеме

В и Н - габаритные размеры.



ПЛОЩАДЬ ЖИВОГО СЕЧЕНИЯ РЕШЕТОК VKR(D), м²

Н, мм	В, мм									
	100	200	300	400	500	600	700	800	900	1000
100	0,0036	0,0096	0,0156	0,0216	0,0276	0,0336	0,0396	0,0456	0,0516	0,0576
150	0,0066	0,0176	0,0286	0,0396	0,0506	0,0616	0,0726	0,0836	0,0946	0,1056
200	0,0096	0,0256	0,0416	0,0576	0,0736	0,0896	0,1056	0,1216	0,1376	0,1536
250	0,0126	0,0336	0,0546	0,0756	0,0966	0,1176	0,1386	0,1596	0,1806	0,2016
300	0,0156	0,0416	0,0676	0,0936	0,1196	0,1456	0,1716	0,1976	0,2236	0,2496
350	0,0186	0,0496	0,0806	0,1116	0,1426	0,1736	0,2046	0,2356	0,2666	0,2976
400	0,0216	0,0476	0,0936	0,1296	0,1656	0,2016	0,2376	0,2736	0,3096	0,3456
450	0,0246	0,0656	0,1066	0,1476	0,1886	0,2296	0,2706	0,3116	0,3526	0,3936
500	0,0276	0,0736	0,1196	0,1656	0,2116	0,2576	0,3036	0,3496	0,3956	0,4416
550	0,0306	0,0816	0,1326	0,1836	0,2346	0,2856	0,3366	0,3876	0,4386	0,4896
600	0,0336	0,0896	0,1456	0,2016	0,2576	0,3136	0,3696	0,4256	0,4816	0,5376
650	0,0366	0,0976	0,1586	0,2196	0,2806	0,3416	0,4026	0,4636	0,5246	0,5856
700	0,0396	0,1056	0,1716	0,2376	0,3036	0,3696	0,4356	0,5016	0,5676	0,6336
750	0,0426	0,1136	0,1846	0,2556	0,3266	0,3976	0,4686	0,5396	0,6106	0,6816

СТРУКТУРА ОБОЗНАЧЕНИЯ ПРИ ЗАКАЗЕ

